

SIMULACRO DE EVACUACIÓN 2022-2023

IES NICOLÁS SALMERÓN Y ALONSO



EVACUACIÓN DEL CENTRO

Para evacuar el centro tiene que haber un riesgo que provenga del interior del mismo: **incendio, explosión, amenaza de bomba, fuga de gas, otros, etc.**



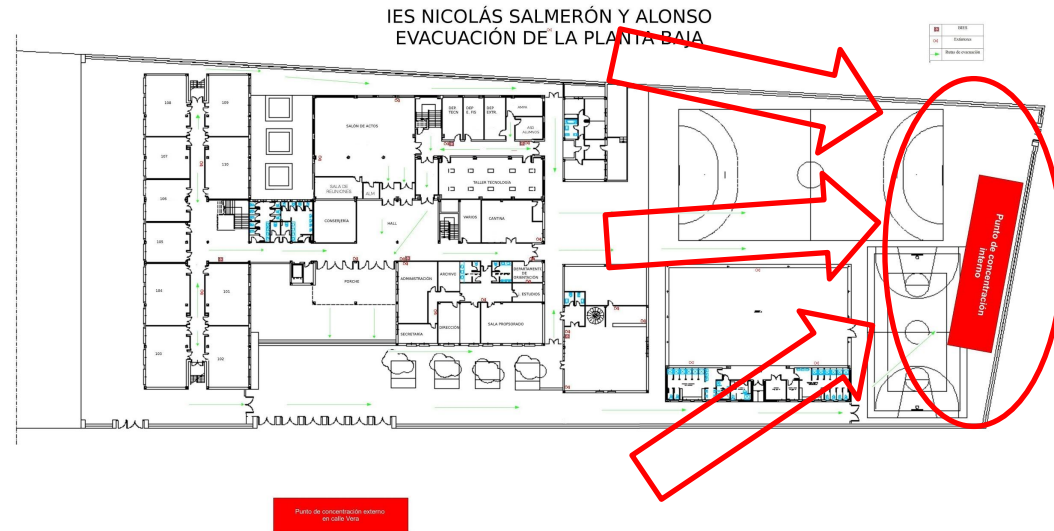
SEÑAL DE AVISO

10 pulsaciones del **timbre de recreo** de 5 segundos cada una con pausas de 1 segundo.





PUNTO DE REUNIÓN



En el suelo de las pistas polideportivas, se encuentran unos rótulos con el número de aula. Es aquí donde hay que desplazarse y se debe permanecer de forma ordenada hasta el final de la evacuación.



CONSIDERACIONES PREVIAS

1. El **profesor/a** pasa lista o **cuenta** el número de **estudiantes** en clase.
2. Se coloca **en fila india** toda la **clase** para salir.
3. El profesor/a o delegado/a **cierra** las **ventanas** y **puertas** y comprueba que no queda nadie.
4. Se siguen **instrucciones** del profesorado.



RECOMENDACIONES

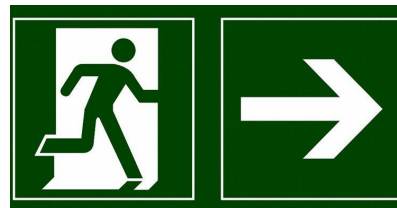
1. **No** recojas nada que pueda entretenerte.
2. Si estás **fuera** del **aula** debes incorporarte al **grupo más cercano** y buscar al tuyo cuando estés en el patio.





EVACUACIÓN

1. **No** te entretengas, no **corras**, no **empujes**, ni **atropelles**.
2. **No** **obstaculices** las puertas de salida.
3. Procura permanecer en **silencio** y **ayuda** a quien lo necesite, pero **no** busques a nadie ni **vuelvas atrás**.
4. Permanece siempre **junto** a tu **grupo**, incluso en el **patio** para facilitar la labor de **recuento**.
5. Se transita siempre por el **lado de la pared o de la escalera más cercano** a la ubicación del aula o laboratorio desde el que se inicia el recorrido.



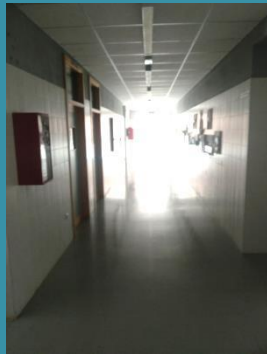
6. Primero se desalojan las **plantas inferiores** y luego las superiores.

7. Primero se desalojan las aulas más **cercanas a la salida o escaleras** (**excepto** profesorado y estudiantes en el aula **104, 204, 304** que lo hará en **último** lugar).

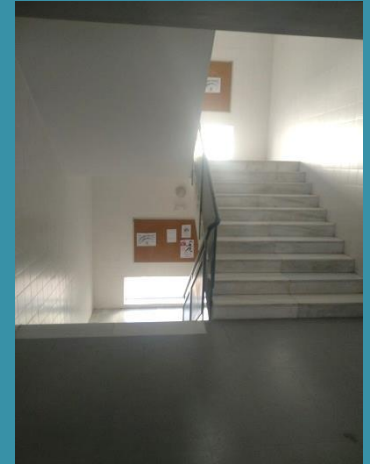
EDIFICIO DE AMPLIACIÓN

1. El profesorado que ocupe el aula **212** de la planta primera establece **turnos de evacuación**.

2. La planta baja se desaloja **directamente** al vestíbulo del **edificio principal**, y de ahí a las pistas polideportivas.



3. Las **plantas primera y segunda** se desalojan a través de las **escaleras** situadas en la **zona norte** del edificio de ampliación hasta alcanzar el vestíbulo del edificio principal.



4. **No** se debe **pasar al edificio principal** por la **planta segunda** o **primera**.



OTRAS CONSIDERACIONES

JEFES DE PLANTA

Profesorado en aula 104:

Controla la evacuación de la planta baja y a continuación comunica a profesorado en aula 204 que puede comenzar a evacuar la primera planta.

Profesorado en aula 204:

Controla la evacuación de la primera planta y a continuación comunica a profesorado en aula 304 que puede comenzar a evacuar su planta.

Profesorado en aula 304:

Controla la evacuación de la segunda planta.

Profesorado en aula 212 de la planta primera:

Controla la evacuación del edificio de ampliación.



OTRAS CONSIDERACIONES

Las únicas aulas que se desalojan a través de las escaleras de emergencia exteriores son:

- Escalera Norte: 108,109,208,209,308,309.
- Escalera Sur: 102,103,202,203,302,303.



Los laboratorios, aula de plástica, aula de informática y aula de audiovisuales se desalojan por las escaleras interiores del ala Este ya que son las más próximas a la entrada/salida habitual de las mismas.



El aula de dibujo con ventanas al Sur se desaloja por las escaleras del ala Oeste, ya que su entrada y salida habitual está más próxima a estas escaleras.

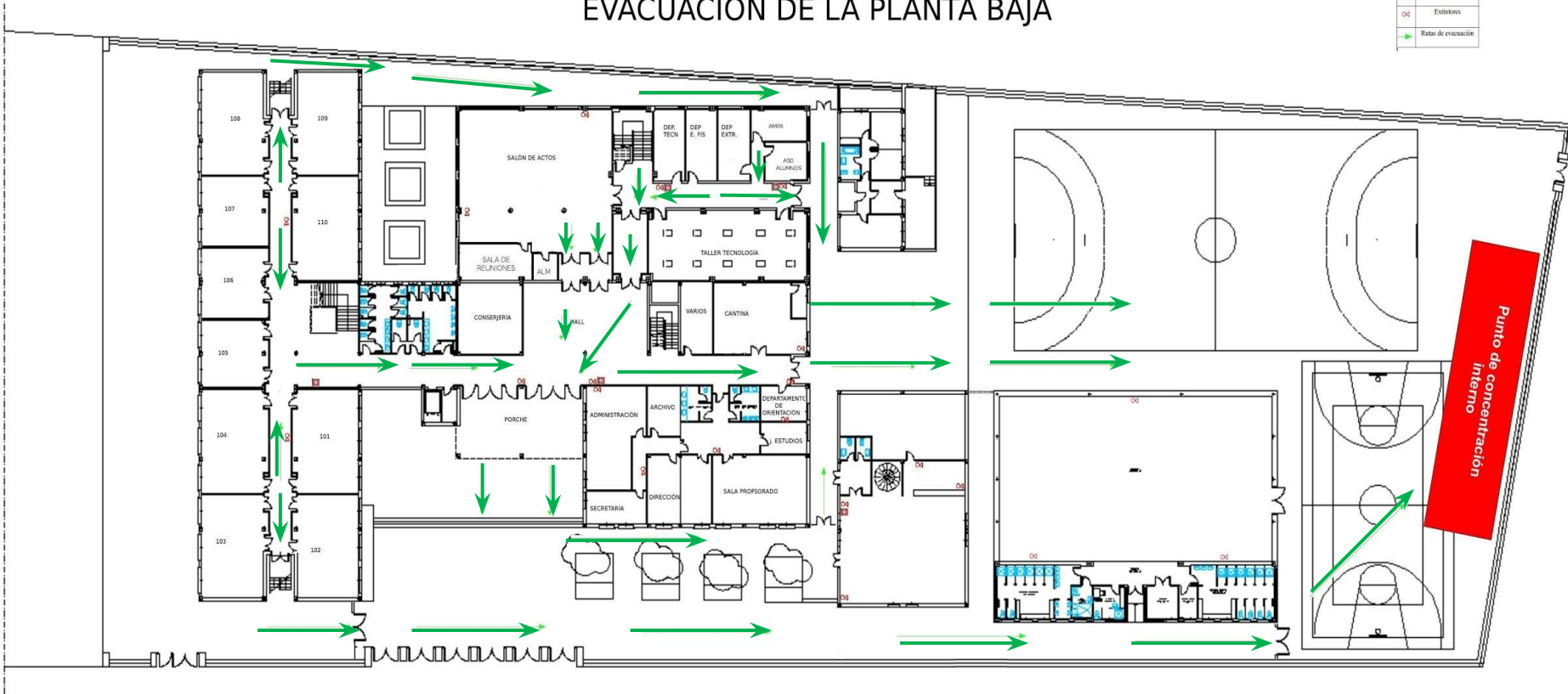




RECORRIDO DE EVACUACIÓN

IES NICOLÁS SALMERÓN Y ALONSO EVACUACIÓN DE LA PLANTA BAJA

	BIES
	Extintores
	Rutas de evacuación



Punto de concentración externo
en calle Vera

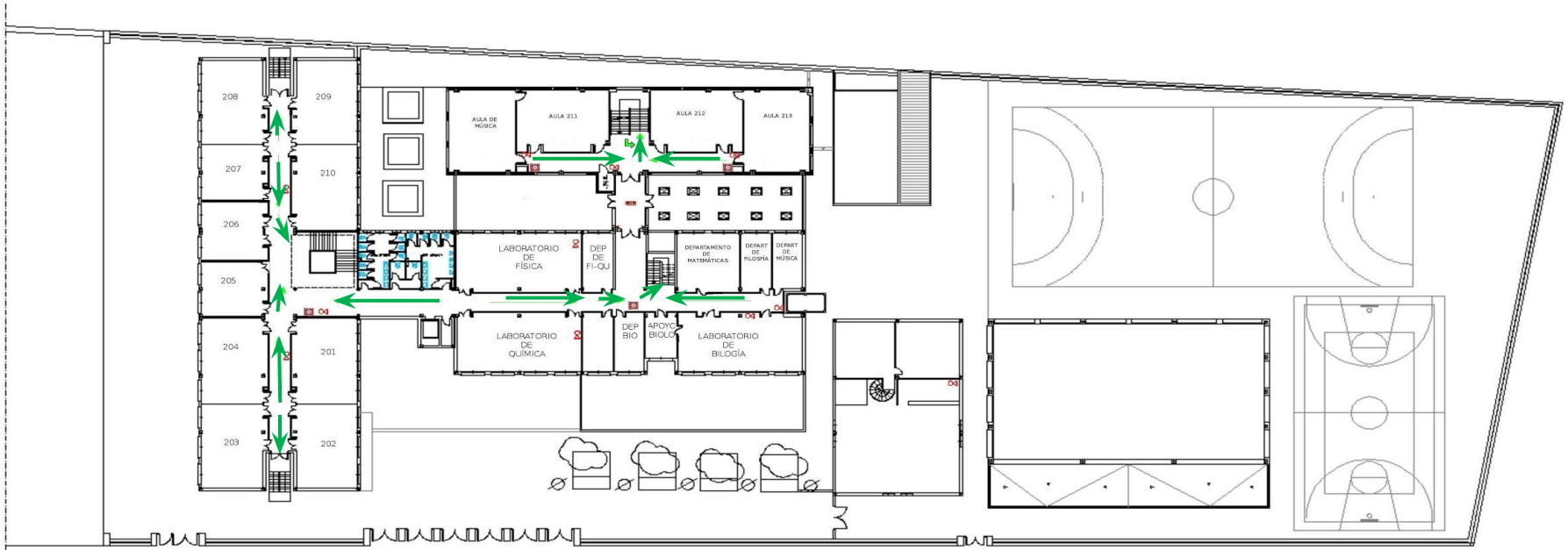
Punto de concentración
Interno



RECORRIDO DE EVACUACIÓN

IES NICOLÁS SALMERÓN Y ALONSO EVACUACIÓN DE LA PLANTA PRIMERA

	BIES
	Extintores
	Rutas de evacuación



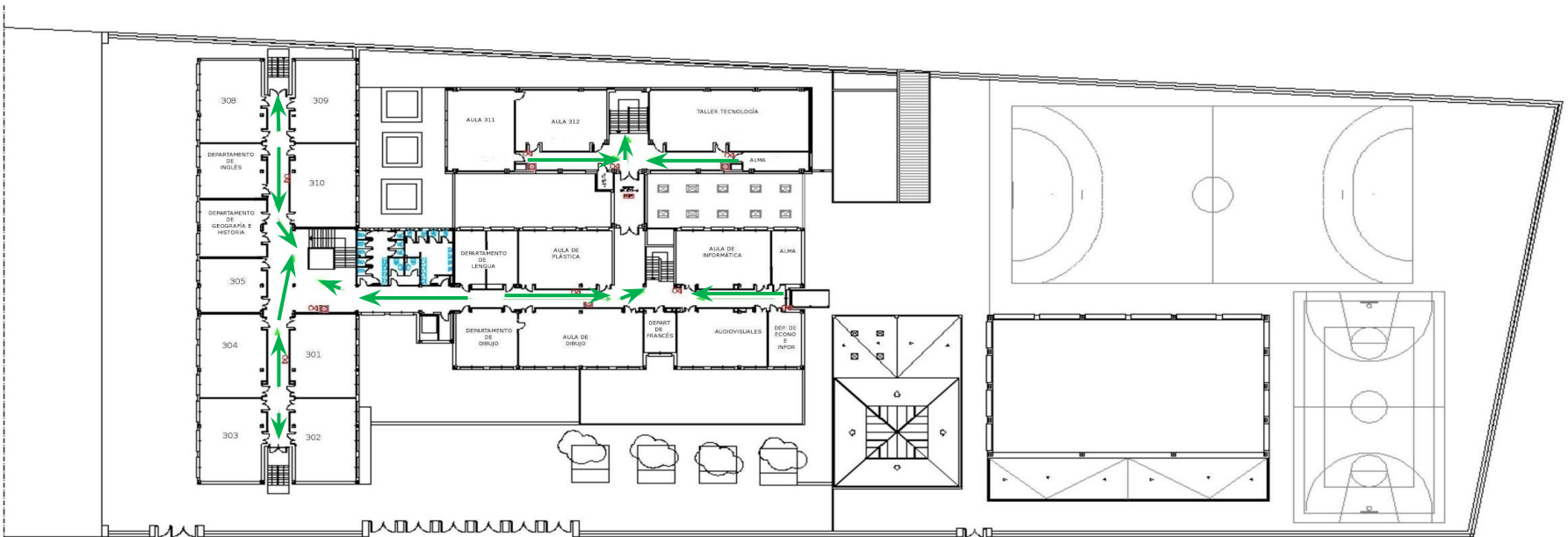


RECORRIDO DE EVACUACIÓN



IES NICOLÁS SALMERÓN Y ALONSO EVACUACIÓN DE LA PLANTA SEGUNDA

	BIES
	Extintores
	Rutas de evacuación





FIN EVACUACIÓN

1. Nos **reunimos** de forma **ordenada** en el patio **junto al rótulo** de la dependencia que ocupábamos antes de iniciar la evacuación.
2. El profesorado **recuenta** al alumnado a su cargo e informa al Jefe de evacuación.
3. Volvemos a clase al sonar el timbre.



